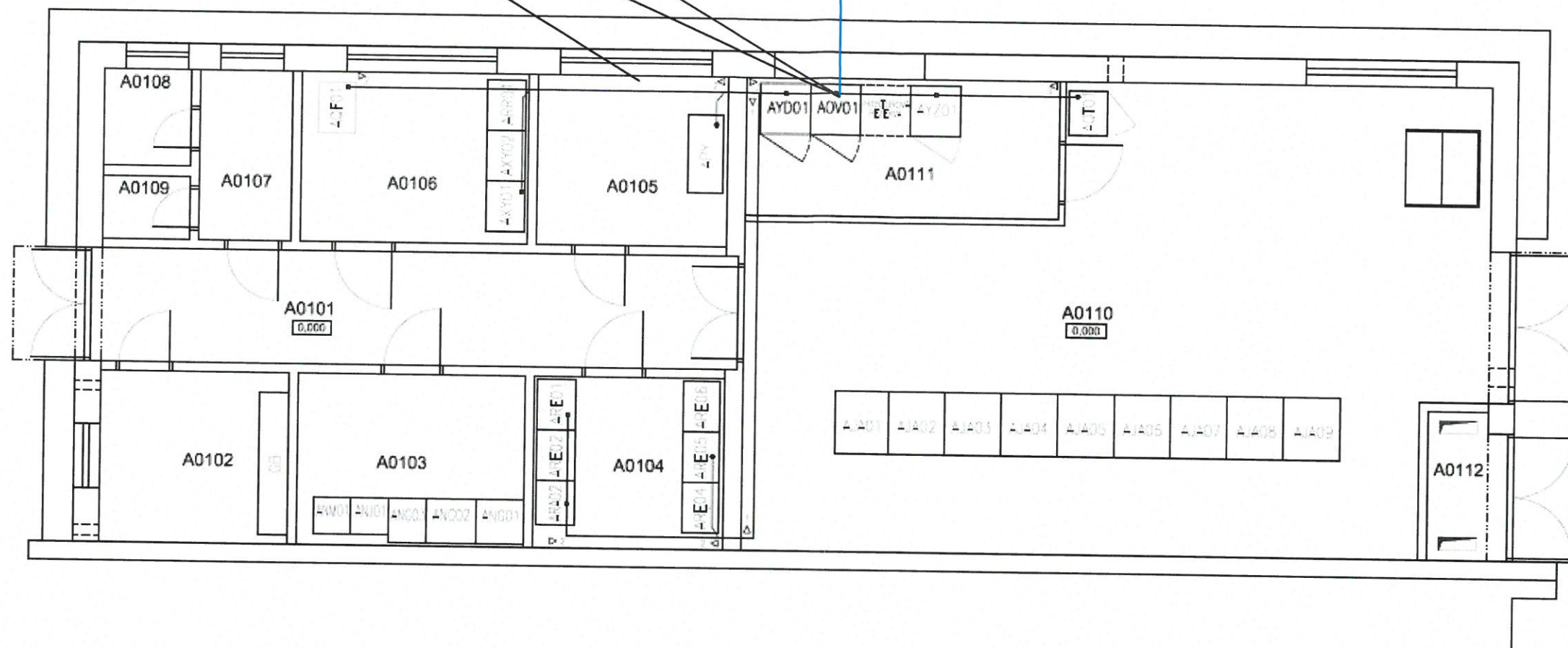


kříž na kab. rezervu bude umístěn  
pod podlahou v kabelovém prostoru .

Stávající rozvaděč AOV01



Rozvodna Velká nad Veličkou.

SDOK 48vI



#### UPOZORNĚNÍ:

- INŽENÝRSKÉ SÍTĚ JSOU ZAKRESLENY ORIENTAČNĚ A BYLY ZÍSKÁNY OD MAJITELŮ (SPRÁVCŮ) SÍTÍ Z PRACoviŠTĚ GIS
- VŠECHNY STÁVAJÍCÍ INŽ. SÍTĚ MUSÍ BYT PŘED ZAHÁJENÍM STAVBY VYTÝČENY,  
DLE USTANOVENÍ 4. VYHL. Č. 10/74 SB. O GEODETICKÝCH PRACÍCH VE VÝSTAVBĚ
- PŘI KŘÍŽENÍ A SOUBĚHU S OSTATNÍMI INŽENÝRSKÝMI SÍTĚMI JE NUTNO SE ŘÍDIT ČSN 73 6005 PROSTOROVÉ USPOŘÁDÁNÍ SÍTÍ
- SCHEMATICKE ZNAČKY JSOU KVŮLI PŘEHLEDNOSTI ZVĚTŠENY, NEODPOVÍDAJÍ MĚŘÍTKU

VYPRACOVAL	EMIL SMUTNÝ	ZOD. PROJEKTANT	ING. ZDENĚK VITULA	
ZHOTOVITEL PD	ELING CZ s.r.o., STŘELNICE 2797/22a, 628 00 BRNO			
				ZAK. Č.: 219-2020
KRAJ	JIHOMORAVSKÝ	OKRES	HODONÍN	
KATASTR. ÚZEMÍ	HROZNOVÁ LHOTA, TASOV, LIPOV, LOUKA U OSTROHU, VELKÁ NAD VELIČKOU			
MÍSTO STAVBY	HROZNOVÁ LHOTA, TASOV, LIPOV, LOUKA U OSTROHU, VELKÁ NAD VELIČKOU			
STAVEBNÍK	EG.D, a.s. LIDICKÁ 1873/36, 602 00 BRNO			
NÁZEV STAVBY	VN701+OPTIKA;HROZ.LHO.-VELKÁ.N.VELIČKOU			Č. STAVBY: 1040019554
NÁZEV VÝKRESU	ZAÚSTĚNÍ SDOK ROZVODNA VELKÁ.N.V.			DATUM: 11/2021
				FORMÁT: 2 x A4
				STUPEŇ PD: DPS
				MĚŘÍTKO: Č. VÝKRESU: D2.3